



## INATEL Estalagem do Piódão

dispõe de 31 quartos equipados com casa de banho privativa, aquecimento central, telefone e TV com recepção via satélite e frigobar;

Bar com esplanada panorâmica;

Restaurante com vista panorâmica;

Sala para seminários e conferências;

Piscina coberta aquecida;

Sauna; Jacuzzi; Ginásio;

Salão de jogos;

Parque de estacionamento privativo;

### CENTROS DE FÉRIAS MAIS PRÓXIMOS

INATEL Serra da Estrela ..... 70 km  
Manteigas

INATEL Lusitano ..... 81 km  
Luso

INATEL Palace ..... 116 km  
Termas de S. Pedro do Sul

INATEL Solar de Vila Ruiva ..... 84 km  
Fornos de Algodres



ALDEIAS  
HISTÓRICAS  
DE PORTUGAL



Condecorado com  
a Medalha de Ouro  
de Mérito Turístico 2001



Membro Oficial

Organização Internacional  
de Turismo Social



Organização Mundial  
de Turismo



INATEL Estalagem do Piódão  
Piódão  
6285-018 PIÓDÃO

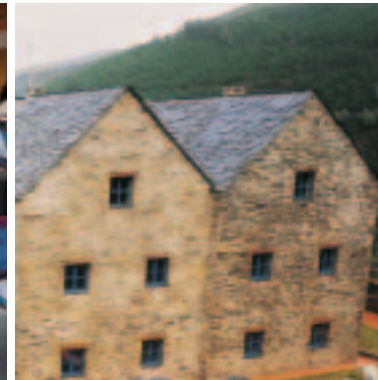
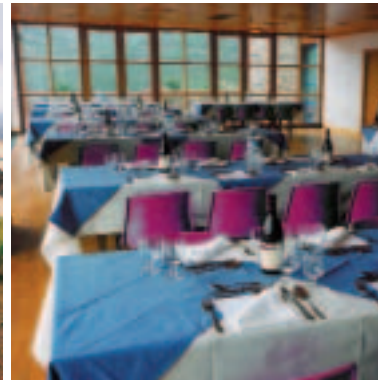
Tel. 235 730 100 /101  
Fax 235 730 104  
e-mail: [est.piodao@inatel.pt](mailto:est.piodao@inatel.pt)  
[www.inatel.pt](http://www.inatel.pt)



# PIÓDÃO



*Em plena Serra do Açor, a Estalagem encontra-se situada apenas a 3 km do Piódão, uma das mais belas Aldeias Históricas de Portugal.*



Situada numa das mais atractivas Aldeias Históricas Portuguesas, a Estalagem do Piódão,

cujo edifício foi construído totalmente em xisto, é uma construção contemporânea e que potencia as características mais genuínas da aldeia, evidenciando-as de forma única e moderna.

Em plena Serra do Açor, a Estalagem situa-se apenas a 3 km do Piódão, sendo uma unidade harmoniosamente integrada na paisagem.

O Piódão é um excelente exemplo do condicionalismo da Natureza sobre o Homem e a possibilidade deste se adaptar aos espaços mais inóspitos e chamar-lhes lar. A povoação apresenta uma disposição em anfiteatro, por a Serra do Açor condicionar a distribuição desta no terreno, com ruas estreitas e pequenas, contornando os limites da Serra. Esta é uma das mais belas Aldeias Históricas de Portugal.

#### LOCAIS DE INTERESSE

Vários monumentos como a Igreja Matriz, a Igreja de São Pedro, a Capela das Almas, a Fonte dos Algares, a Eira, entre outros.

#### FESTIVIDADES

Festa de São Pedro – Abril; Festa do Sagrado Coração de Jesus – Agosto.

#### ACTIVIDADES

Rota das Aldeias Históricas, passeios temáticos e pedestres, visitas guiadas, BTT e pesca.

#### ARTESANATO

Colheres de pau, casinhas de xisto, mel, aguardente de mel e aguardente de medronho.

#### PRATOS REGIONAIS

Míscaros com ovos; Sopa serrana; Caldo da panela; Migas de bacalhau; Açorda de bacalhau com tomate; Cabrito assado no forno; Bucho de porco recheado; Maranhos; Tigelada à moda do Piódão e Biscoitos de azeite.

